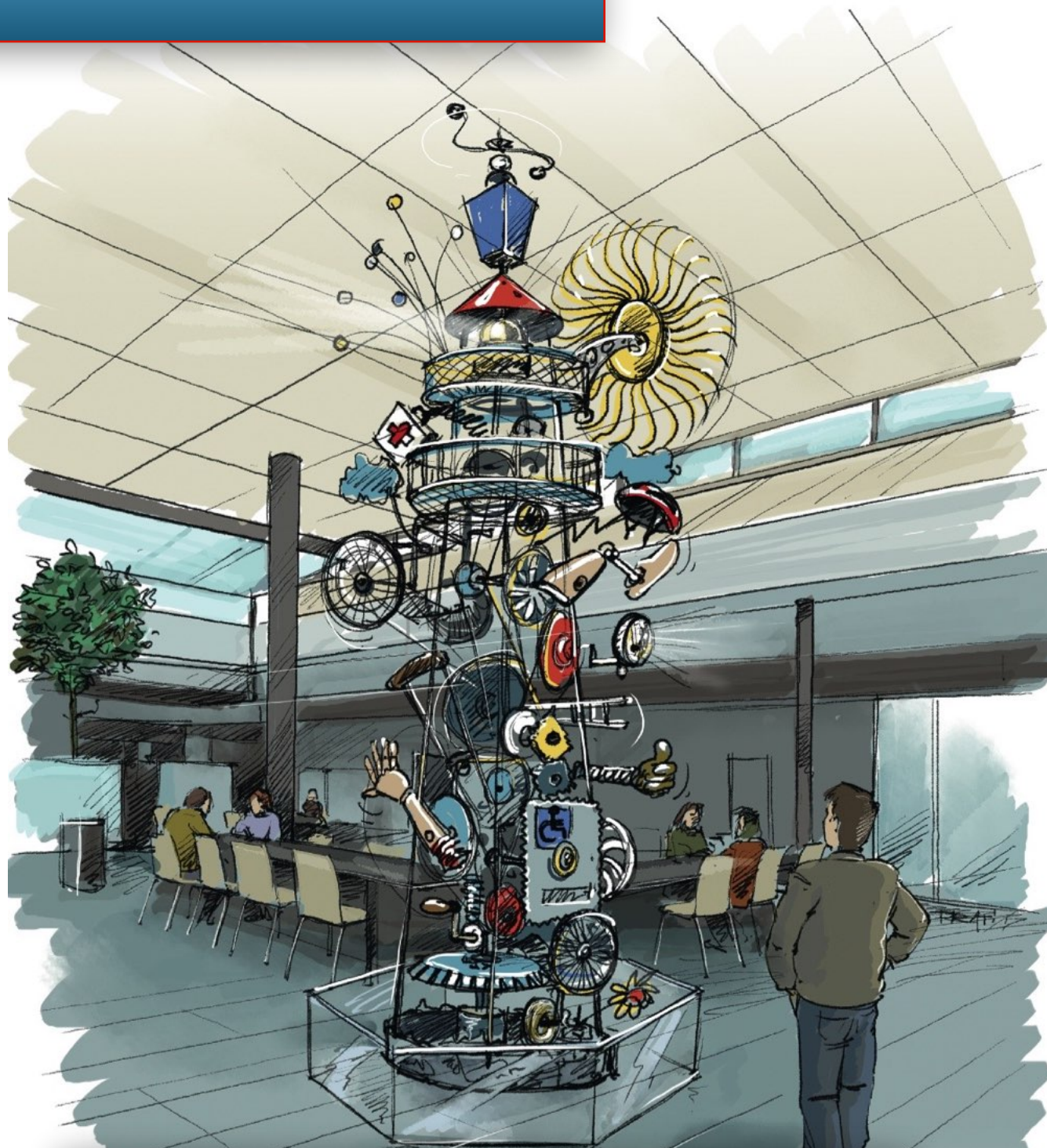


Le Phare de l'espoir

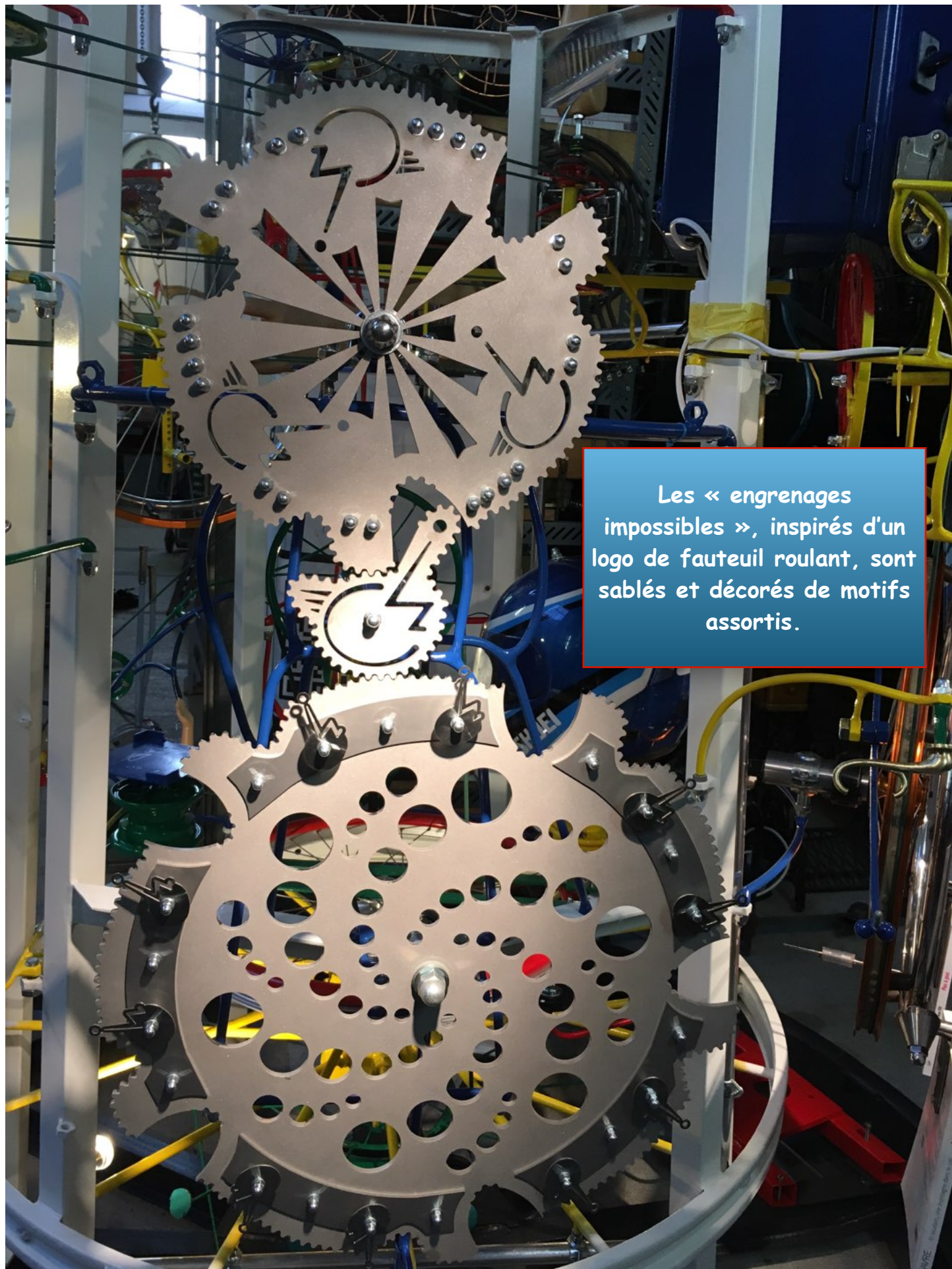
Info aux donatrices/donateurs



Inauguration le 22 mars dès 17h00 à la CRR à Sion
(partie officielle à 17h30)

Le châssis du 1er étage est peint et a retrouvé sa place sur la poulie servant de base.





Les « engrenages impossibles », inspirés d'un logo de fauteuil roulant, sont sablés et décorés de motifs assortis.